

Un projet fondé sur une approche globale et intégrée du développement urbain

Le projet est organisé autour de 2 axes de travail : **planification** et **gouvernance**.

Dans cette optique, l'approche adoptée est double :

①

Nous examinons comment le territoire est aménagé et utilisé au regard de la rareté des terres disponibles, des besoins actuels et futurs de la population locale, de la protection de l'environnement et de la conservation du patrimoine historique.

Nous analysons le rôle de la DGPU et de l'ensemble des acteurs (privés comme publics) ayant un impact sur le territoire.

②

Nous analysons également le mandat et les responsabilités de la DGPU au regard de sa capacité à définir et garantir le respect de la stratégie de développement du territoire.

Par ailleurs, notre présence au cours de ces 2 années au Bahreïn au sein des locaux de la DGPU représente un facteur-clé de réussite du projet.

L'instauration d'une coopération étroite et d'un dialogue continu avec les bénéficiaires du projet garantissent la meilleure prise en compte de leurs enjeux et de leurs besoins ainsi qu'une meilleure appropriation des outils développés à leur attention.

Les acteurs du projet



Au cours de sa rencontre avec le Président de la République le 28 août 2014 à Paris, le roi du Bahreïn Hamad bin Isa Al Khalifa a sollicité une expertise française dans le domaine de l'urbanisme.

A cette fin, Expertise France, en tant qu'agence française de coopération internationale, a réuni et conduit à ce jour une équipe multidisciplinaire au sein d'un consortium public-privé réunissant les sociétés d'ingénierie et d'architecture Arep ville, Egis International et Setec Organisation.



Expertise France est l'agence publique de la coopération technique internationale française. Elle intervient autour de 4 axes prioritaires : gouvernance démocratique, économique et financière ; sécurité internationale, stabilité et paix ; climat, agriculture et développement durable ; santé et développement humain. Dans ces domaines, Expertise France assure des missions d'ingénierie et de mise en œuvre de projets de renforcement des capacités, mobilise de l'expertise technique et joue un rôle d'ensemblier de projets faisant intervenir de l'expertise publique et des savoir-faire privés.

www.expertisefrance.fr



BAHRAIN FRENCH TOWN PLANNING INITIATIVE

BFTPI

Bahrain French Town Planning Initiative





AMÉLIORER LA PLANIFICATION URBAINE ET L'AMÉNAGEMENT DU TERRITOIRE DU ROYAUME DU BAHREÏN

Le programme “Bahrain French Town Planning Initiative” (**BFTPI**), d'un montant total de 8,4 M€, vise à apporter une **assistance technique à la direction générale de la Planification urbaine (DGPU)**, sous la supervision du ministère des Travaux, des Collectivités et de la Planification urbaine, afin de **renforcer son rôle clé de coordonnateur des questions liées à la planification territoriale de l'île**.

Les experts accompagnent cette Direction afin qu'elle puisse assurer, à l'issue de ces deux années, ses tâches essentielles de **définition, de gestion et de contrôle du développement urbain et territorial**, en cohérence avec les stratégies nationales partagées par l'ensemble des acteurs et veillant à **répondre aux besoins des générations futures**.

Le projet inclut la réalisation d'un **Masterplan conceptuel** sur la corniche nord-est du pays, comme exemple de mise en œuvre des politiques et outils développés par le projet.

AXES DE TRAVAIL

1 **Gouvernance : réorganiser et renforcer les capacités de la DGPU**

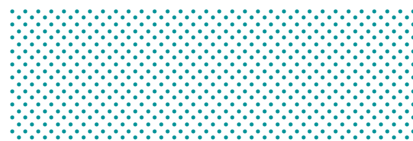
Sur le volet gouvernance, la méthodologie employée se base sur les activités suivantes :

- Analyses et recommandations propres au contexte institutionnel de la DGPU, de son rôle et de ses fonctions, de son organisation, de ses process et de ses outils.
- Analyse du contexte socio-économique du pays et recommandations relatives au montage financier et juridique des projets urbains.
- Mise en œuvre des recommandations, mise à disposition d'outils techniques (SIG) et conduite du changement (support à la réalisation des tâches de la DGPU, formation).

2 **Planification : élaborer et mettre en œuvre une stratégie nationale de planification urbaine et d'occupation du sol**

L'élaboration de la stratégie nationale « Bahrain Integrated Spatial Development Strategy » (BISDS) formalisera les grandes directives à suivre pour :

- Optimiser l'utilisation du sol
- Améliorer la mobilité sur le territoire et élargir la palette des modes de déplacement
- Réduire les écarts entre l'offre et la demande
- Renforcer les identités locales
- Gérer et valoriser le littoral
- Améliorer l'efficacité de la gestion des ressources en énergie et en eau
- Préserver le patrimoine historique et culturel du pays



Cette stratégie s'appuiera sur le développement de « Urban Design Guidelines » comme outil de mise en application de la BISDS.

Ces lignes directrices contribueront notamment au cadrage des projets-clés de développement impactant aujourd'hui le territoire.

3 **Développement d'un master plan : concrétiser et mettre en application la stratégie**

La mise en œuvre d'un projet phare, le « Manama-Muharraq waterfront Master plan », permettra la mise en application concrète de la stratégie et des politiques cadres sur une zone de 46 km de linéaire côtier à Manama.

Le plan d'aménagement veillera à la mise en valeur des atouts majeurs du pays : conservation et mise en valeur du patrimoine historique, protection des zones vertes, accès simplifiés aux piétons et valorisation du bord de mer.

