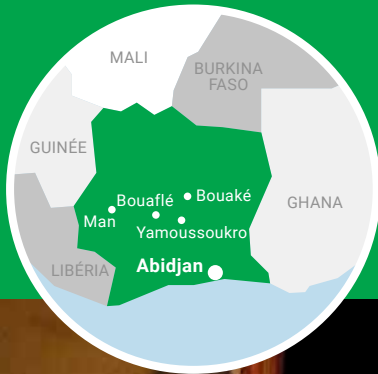




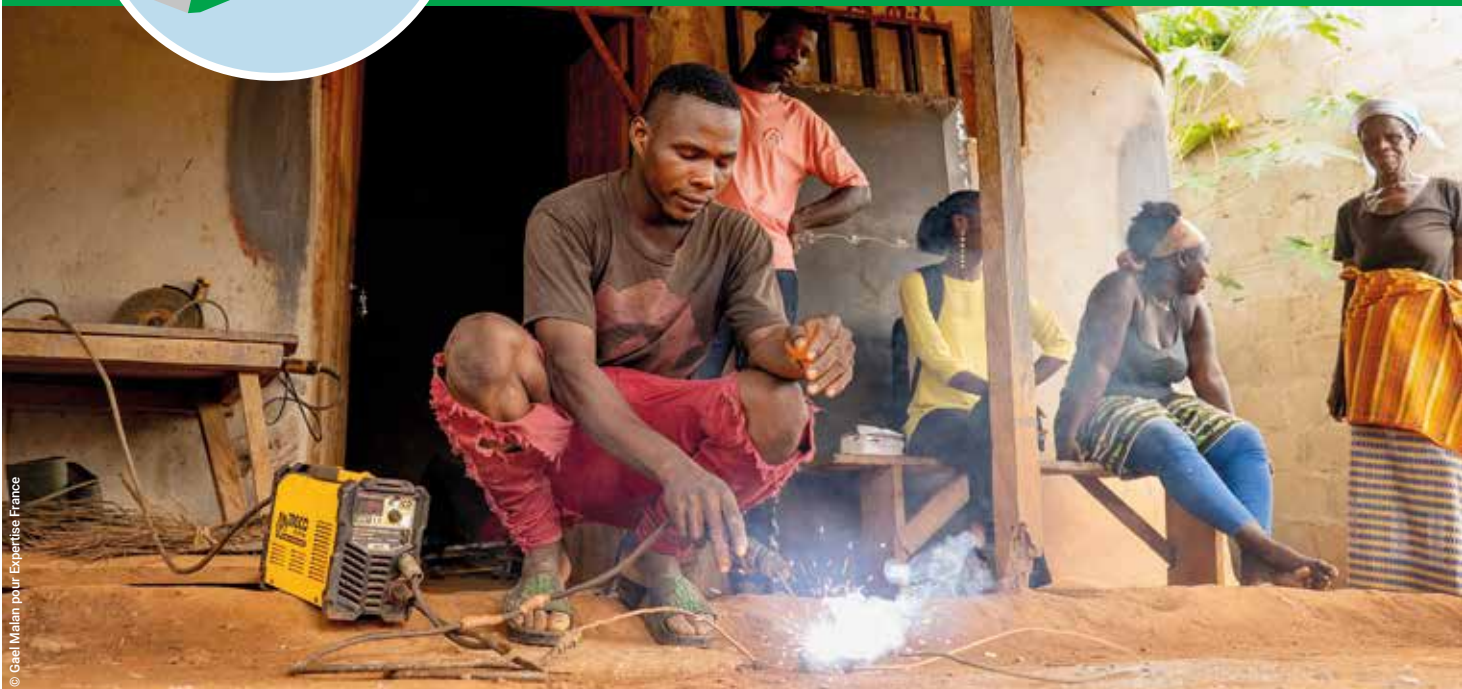
RÉPUBLIQUE  
FRANÇAISE

Liberté  
Égalité  
Fraternité

EXPERTISE  
FRANCE  
GROUPE AFD



## Expertise France Côte d'Ivoire



© Gael Malan pour Expertise France

81

Personnes travaillent pour Expertise  
France en Côte d'Ivoire

28

Projets  
mis en œuvre

En Côte d'Ivoire, Expertise France déploie ses activités au service des priorités du plan national de développement 2021-2025 du gouvernement ivoirien. La Côte d'Ivoire est aujourd'hui le premier pays d'intervention d'Expertise France en Afrique de l'Ouest. L'agence y met en œuvre près de 30 projets d'appui aux politiques publiques nationales dans les secteurs de la gouvernance, de la lutte contre le changement climatique, du patrimoine ou encore de la santé ou de la paix et la stabilité. Elle y dispose en outre d'un pôle régional en matière d'appui aux finances publiques et à la mobilisation des ressources, et met en œuvre des projets multipays dans le domaine des droits humains ou de l'appui à l'entrepreneuriat.

Des savoir-faire en commun

# Les défis à relever

Économie émergente connaissant l'un des plus forts taux de croissance du monde depuis 10 ans, la Côte d'Ivoire a mis en place, à travers son plan de développement national 2021-2025, une stratégie ambitieuse pour devenir, à l'horizon 2030, un pays à revenu intermédiaire tranche supérieure. Elle souhaite accélérer la transformation structurelle de son économie, créer les conditions pour renforcer l'inclusion sociale et l'accès aux services de base et doubler le PIB par habitant d'ici 2030, tout en maintenant une trajectoire bas carbone.

**P**our autant, le pays connaît des défis économiques et sociaux importants. Il doit notamment assurer une meilleure redistribution des fruits de la croissance et améliorer le climat des affaires. Pour cela, la Côte d'Ivoire mobilise ses partenaires internationaux, dont l'Union européenne et la France. Expertise France est engagée dans ce soutien en tant qu'opérateur français de coopération technique membre du groupe AFD.

Elle est ainsi engagée par la programmation européenne visant à développer le capital humain, à favoriser une croissance inclusive, durable et numérique, à renforcer l'état de droit, la gouvernance démocratique et à maintenir la paix et la stabilité.

Pour ce faire, une direction pays sera créée en 2024 à Abidjan pour permettre de renforcer l'impact de cette coopération avec les autorités nationales en prenant mieux en compte la transversalité des politiques publiques.

L'agence contribue en outre aux orientations fixées par la feuille de route de la coopération franco-ivoirienne signée en juillet 2017. Elle appuie les transitions :

- énergétique, afin d'accompagner la Côte d'Ivoire dans la mise en œuvre des engagements pris lors de la COP 21, en favorisant l'accès aux services énergétiques, contribuant au développement des énergies renouvelables et accompagnant le gouvernement dans la lutte contre les changements climatiques;
- territoriale et écologique, en accord avec le fort ancrage de l'AFD dans les secteurs des transports et du développement rural;
- sociale, politique et citoyenne, en accompagnant la modernisation des services de base ainsi que le renforcement des fonctions régaliennes de l'État et le soutien à la société civile. •

## Notre impact en 2022

**56**

**institutions** accompagnées dans le renforcement de la gouvernance démocratique, économique et financière

**93**

**structures** impliquées dans la fourniture de service sociaux de base

**629**

**organisations** soutenues dans leur transition numérique

**516**

**personnels de structures** impliquées dans la mobilisation de ressources intérieures ont été formés

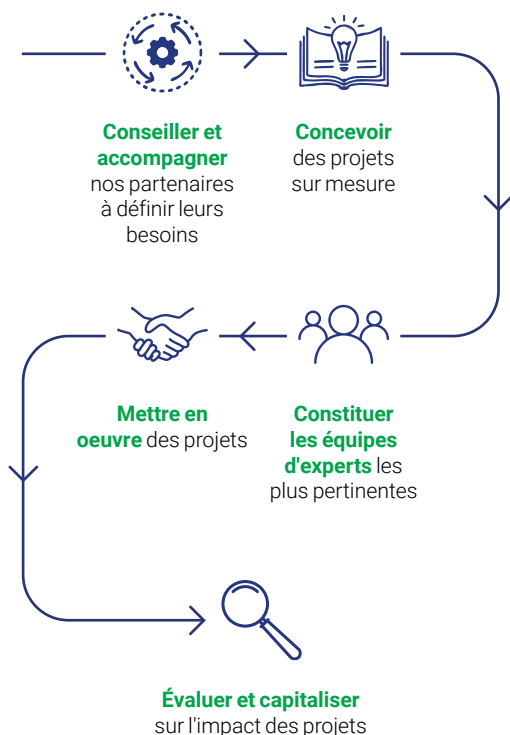
**42 060**

**personnes** bénéficiaires de services de santé soutenus

**1157**

**personnes** accédant à des services en lien avec leurs droits, dont **395 victimes de traite** orientées vers des services d'assistance appropriés

## Notre métier



## Nos outils



**Conseil méthodologique et technique :** diagnostics, recommandations, plans d'action...



**Renforcement des capacités :** formations, coaching, accompagnement du changement...



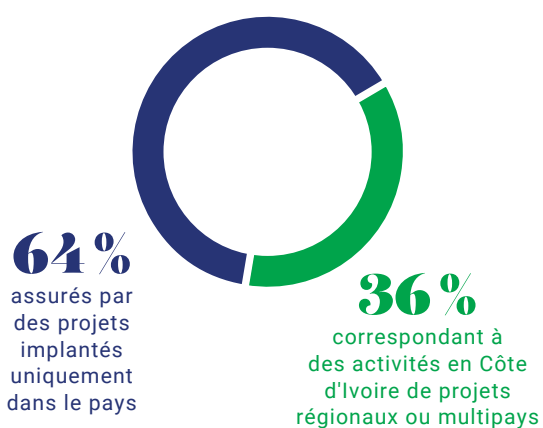
**Mise en réseaux :** échanges entre pairs, visites d'études, ateliers de concertation...



**Fourniture de biens, services et travaux :** rédaction de cahiers des charges, passation de marchés, coordination de travaux...

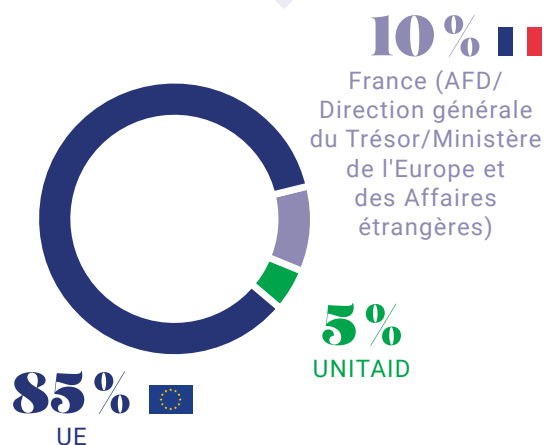
### Chiffre d'affaires 2023 en RCI

**26** millions d'euros



### Volume d'activité pluriannuel

**82** millions d'euros



# Les axes d'intervention d'Expertise France

## Axe 1

### PÔLE RÉGIONAL D'EXPERTISE EN FINANCES PUBLIQUES POUR ACCOMPAGNER LA MODERNISATION DES ÉTATS D'AFRIQUE DE L'OUEST

Depuis la Côte d'Ivoire, Expertise France couvre l'ensemble des champs relatifs à la gouvernance économique et financière : de la collecte à la dépense des deniers publics. Elle met à disposition une expertise technique de haut niveau, de court ou long terme, sur demande des administrations partenaires d'Afrique de l'Ouest, dans des domaines fondamentaux : fiscalité, budget, comptabilité publique, marchés publics, douanes.

Les projets et experts déployés auprès des administrations partenaires ivoiriennes interviennent en appui à la production d'études sur l'amélioration du régime de TVA au profit de la Direction générale des Impôts, en accompagnement à la digitalisation des administrations, à la valorisation et à l'ouverture des données pour la lutte contre la fraude (impôts, douanes), ou au renforcement de l'offre et du pilotage de la formation professionnelle. Expertise France intervient aussi pour accompagner les administrations en charge du contrôle de l'action publique (Cour des comptes, Inspection générale d'État, Parlement) dans l'exercice de leur mandat, et pour la mise en place d'outils pour lutter contre la corruption et les flux financiers illicites. •



## Axe 2

### ACCOMPAGNER LE GOUVERNEMENT DANS LA MISE EN ŒUVRE DES CDN, NOTAMMENT DANS LE SECTEUR DE L'ÉNERGIE

Expertise France accompagne le Gouvernement de Côte d'Ivoire dans la mise en œuvre de ses Contributions Déterminées au niveau National (CDN) qui représentent son engagement au titre de l'Accord de Paris sur le Climat. L'agence appuie le Ministère en charge de la Transition écologique dans la mise en place d'une coordination nationale de l'action climatique et dans le suivi de la mise en œuvre des CDN conformément aux exigences de transparence de l'Accord de Paris.

Le secteur de l'énergie constitue un secteur prioritaire. Sur 38 mesures d'atténuation des émissions de gaz à effet de serre, 24 mesures concernent le secteur de l'énergie. Pour accompagner le Gouvernement dans ses objectifs de réduction d'émissions, Expertise France appuie le Ministère de l'Énergie dans le cadre d'actions d'électrification rurale décentralisée par énergies renouvelables ou de rénovation énergétique dans les bâtiments publics. Par ailleurs, l'agence travaille également sur l'amélioration de l'accès des populations à des équipements électriques en milieu rural. •





© Saphir Niakadié

## Axe 3

### RENFORCER LES CAPACITÉS DES ACTEURS DE LA SANTÉ ET RENDRE PLUS ACCESSIBLE LES SOINS AUX PATIENTS

Expertise France appuie le Ministère de la Santé et de l'Hygiène Publique (MSHP) en Côte d'Ivoire dans sa lutte contre les grandes pandémies et pour le renforcement du système de santé à travers des projets et des assistances techniques financés par *L'Initiative* ou par l'AFD, mais également par la mise en œuvre de projets à l'échelle nationale portant sur la prévention secondaire du cancer du col de l'utérus, ou encore, la lutte contre la malnutrition.

Avec le soutien de partenaires étatiques, tels que les Programmes nationaux (le Programme National de Lutte contre le Sida (PNLS) ou le Programme National de Lutte contre le Cancer (PNLCA) par exemple), les Organisations de la société civile (OSC) internationales et locales, Expertise France contribue à améliorer la santé de l'ensemble de la population, mais plus particulièrement des femmes, des enfants et des populations dites vulnérables et à renforcer les capacités des prestataires de soins. •

## Axe 4

### CONTRIBUER À LA PAIX ET À LA STABILITÉ DE L'ÉTAT IVOIRIEN

Expertise France met en œuvre des projets régionaux en soutien aux capacités de lutte contre la cybercriminalité, le blanchiment d'argent et le financement du terrorisme. Elle accompagne le Ministère de la Solidarité et de la Lutte contre la Pauvreté dans la lutte contre la traite des êtres humains, et la formation des professions judiciaires afin de renforcer le traitement pénal de ces questions.

Expertise France appuie le déploiement de l'État ivoirien dans les régions septentrionales du pays et le renforcement du lien de confiance entre forces armées ivoiriennes et populations. Elle accompagne la construction et l'opérationnalisation d'une partie de l'académie inter-nationale de lutte contre le terrorisme de Jacquerville, et met en œuvre des projets régionaux de sécurité maritime et portuaire contribuant au renforcement de l'action de l'État en mer ainsi qu'à la sécurité et la sûreté d'infrastructures critiques (ports d'Abidjan et San Pedro). •

© Rodrigue Aho



## Axe 5

### MOBILISER LA JEUNESSE ET LE SECTEUR PRIVÉ AU SERVICE D'UNE ÉCONOMIE DURABLE ET INCLUSIVE

Expertise France accompagne l'employabilité des jeunes Ivoiriens en renforçant le lien entre l'offre de formation professionnelle et les besoins du secteur privé. Elle renforce la contribution de publics spécifiques au développement d'une économie inclusive en Côte d'Ivoire : jeunes entrepreneurs de la diaspora souhaitant investir ou épargner en Côte d'Ivoire, entreprises souhaitant renforcer leur stratégie numérique, opérateurs des industries culturelles et créatives...

Symbole de ce nouveau partenariat tourné vers l'avenir, Expertise France est par ailleurs engagée dans la coopération muséale autour de la restitution du tambour Djidji Ayôkwe, confisqué par l'administration coloniale en 1916, et à ce titre œuvre pour réconcilier les mémoires et accompagner le développement du tourisme patrimonial et des opportunités économiques qui en découleront. •

© Gael Malan



# Zoom sur le projet Ecler Ivoire

Le Projet ECLER IVOIRE a été mis en œuvre dans le cadre du programme ENERGOS II d'appui au secteur de l'énergie de la Côte d'Ivoire, financé par l'Union européenne (11<sup>e</sup> FED, 12 M€) de 2017 à 2023. Piloté par Expertise France en concertation avec la Direction générale de l'Énergie et CI-ENERGIES, il vise à atteindre deux résultats : l'électrification rurale décentralisée à partir d'énergies renouvelables, et l'efficacité énergétique dans les bâtiments publics ivoiriens.

Le projet a ainsi permis l'électrification de **16 localités rurales isolées (villages et campements)** par construction de mini-réseaux photovoltaïques ou hybrides autonomes, permettant **un accès à un service public de qualité pour 1 500 foyers (environ 10 000 personnes)**

dans les départements de Tiassalé, Biankouma, Touba, Ouaninou, Koro et Odienné. L'inauguration des ouvrages a eu lieu le 25 février 2022 en présence du Ministre des Mines, du Pétrole et de l'Énergie.

Il a en outre permis de mettre en œuvre **une opération de démonstration visant à réduire de manière durable la consommation énergétique du bâtiment administratif SOGEFIHA, sis au Plateau**. La mise en œuvre des travaux s'appuie sur la réalisation d'un audit thermique et énergétique complet (ayant mobilisé des techniques innovantes) puis la réalisation de travaux de rénovation énergétique poussés (climatisation, système électrique, isolation et étanchéité, vitrage des façades, panneaux photovoltaïques). À l'issue

de ces travaux, l'immeuble SOGEFIHA **est le premier bâtiment public ivoirien conforme aux directives de l'UEMOA sur l'efficacité énergétique des bâtiments qui permettront 30 % d'économie d'énergie**. Le projet a également permis la réalisation d'une cartographie du potentiel d'amélioration de la performance énergétique d'une vingtaine de bâtiments publics en Côte d'Ivoire. •



## Myss Belmonde Dogo Logboh

*Madame la ministre de la Cohésion nationale,  
de la Solidarité et de la Lutte contre la pauvreté*

Dans le cadre d'un projet financé par l'Union européenne, Expertise France travaille avec les autorités et la société civile de six pays du Golfe de Guinée (Guinée, Côte d'Ivoire, Ghana, Togo, Bénin et Nigeria) pour lutter contre la traite des êtres humains. Cette région est en effet caractérisée par un schéma de traite transfrontalière et circulaire : ces pays sont à la fois des territoires d'origine, de transit et de destination des personnes victimes de traite.

Dans cette interview, M<sup>me</sup> Myss Belmonde Dogo revient sur le travail mené dans le pays, et évoque notamment des réussites concrètes.

### QUELS SONT LES ENJEUX EN MATIÈRE DE LUTTE CONTRE LA TRAITE DES PERSONNES EN RC1 ?

Les enjeux sont divers et se concentrent autour de la mise en exécution des 4 P que sont : la prévention, la protection des victimes, la poursuite des trafiquants et les partenariats (sous-régional, régional et international).

### QUEL EST L'APPORT DU PROJET ALTP MENÉ PAR EXPERTISE FRANCE SUR FONDS UE ET QUELS SONT LES RÉSULTATS ?

Le partenariat entre le ministère et Expertise France est un partenariat fructueux qui a permis de mettre en œuvre plusieurs actions :

- L'opérationnalisation du Comité National de lutte contre la traite des personnes par le renforcement des capacités du secrétariat technique.
- La réhabilitation et l'équipement du siège du secrétariat exécutif.
- L'élaboration du rapport de la stratégie et du plan national de lutte contre la traite des personnes.
- L'installation de 7 cellules régionales de lutte contre la traite des personnes dans les régions du Sud-Comoé, du Gontougou, du Poro, du Haut Sassandra, du Gôh, de San Pedro et du Tonkpi.
- L'élaboration du mécanisme national de référencement et des procédures opérationnelles standards de prise en charge des victimes de traites.

- Le renforcement des capacités des acteurs de la chaîne pénale sur les thématiques de la traite des personnes.
- Le renforcement de la coopération entre les bénéficiaires du projet.
- La signature d'un memorandum d'accord.
- L'organisation d'un atelier relatif à la mise en œuvre d'un système intégré de base de données sur la traite des personnes.
- L'appui pour l'acquisition d'un matériel pour la phase pilote de la base de données.

### QUELS DÉFIS ET SOLUTIONS POUR UNE LUTTE EFFICACE CONTRE CE PHÉNOMÈNE LES ANNÉES À VENIR ?

#### Les défis à relever :

- Amplifier les campagnes de sensibilisation en associant les survivant(e)s de la traite des personnes.
- Renforcer le cadre juridique.
- Prôner une approche holistique et multisectorielle contre la traite des personnes.
- Finaliser et déployer la base de données relative à la traite des personnes et au trafic.

#### Les solutions :

- Poursuivre l'installation des cellules régionales sur tout le territoire.
- Construire un centre de prise en charge des victimes.
- Installer une ligne verte anti-traffic.
- Renforcer la coopération sous-régionale et internationale.



« Le partenariat entre le ministère et Expertise France est un partenariat fructueux »

# Témoignage

Agence publique, Expertise France est l'acteur interministériel de la coopération technique internationale, filiale du groupe Agence française de développement (groupe AFD). Deuxième agence par sa taille en Europe, elle conçoit et met en œuvre des projets qui renforcent durablement les politiques publiques dans les pays en développement et émergents. Gouvernance, sécurité, climat, santé, éducation... Elle intervient sur des domaines clés du développement et contribue aux côtés de ses partenaires à la concrétisation des objectifs de développement durable (ODD).

Pour un monde en commun.



© Gael Malan

Novembre 2023



Certifié PEFC / Ce produit est issu de forêts gérées durablement et de sources contrôlées. / [pefc-france.org](http://pefc-france.org)

EXPERTISE FRANCE

Angré-djibi,  
Rond point CNPS,  
Immeuble Kopa  
Abidjan

 [expertisefrance.fr](http://expertisefrance.fr)

 [infos.ci@expertisefrance.fr](mailto:infos.ci@expertisefrance.fr)

 (+225) 27 22 22 35 80

 [twitter.com/EF\\_golfeGuinee](https://twitter.com/EF_golfeGuinee)

 [linkedin.com/company/expertise-france-golfe-de-guinee/](https://www.linkedin.com/company/expertise-france-golfe-de-guinee/)

 [facebook.com/efgolfedeguinee](https://www.facebook.com/efgolfedeguinee)

Design LUCIOLE