

## Notre action

- 1 Un appui **non-létal** dans le respect des règles d'éligibilité de la Facilité Africaine de Paix.
- 2 Un soutien aux **postes de commandement multinationaux** comme aux **bataillons nationaux** de la FCG5.
- 3 Une **approche globale et intégrée** qui met notamment l'accent sur la **maintenance** du matériel et la **formation** du personnel.
- 4 Un **dispositif adaptatif** pour répondre au mieux et le plus rapidement possible aux besoins de la Force conjointe.

### Les conventions-cadre

Les conventions-cadre conclues avec tous les pays du G5 précisent que les biens, services et travaux procurés par Expertise France deviennent la propriété des Etats, mais que ceux-ci sont dans l'obligation de les mettre à disposition de la FCG5.



Exemplaire d'un kit EPI sur un soldat.

Le contexte sécuritaire et l'accessibilité aux sites représentent un défi constant, qui demande une flexibilité et un professionnalisme poussé de la part de l'équipe projet.

## Les acteurs du projet

Financé par l'Union européenne, ce projet est mis en oeuvre par Expertise France, en collaboration avec les Etats du G5 Sahel et les acteurs internationaux qui oeuvrent pour le maintien de la paix et la sécurité dans la sous-région.

Expertise France est l'agence publique de conception et de mise en oeuvre de projets internationaux de coopération technique. Elle intervient autour de 4 axes prioritaires : gouvernance démocratique, économique et financière ; sécurité internationale, stabilité et paix ; développement durable ; santé et développement humain. Dans ces domaines, Expertise France assure des missions d'ingénierie et de mise en oeuvre de projets de renforcement des capacités, mobilise de l'expertise technique et joue un rôle d'ensemblier de projets faisant intervenir de l'expertise publique et des savoir-faire privés.

En collaboration avec le commandement de la FCG5 et les Etats majors des Armées ou Etats majors généraux des Armées des pays du G5 Sahel :



contact@ef-fcg5.eu  
www.expertisefrance.fr



Février 2021 © Expertise France



Remise de véhicules blindés au Niger.

Formation C-IED en Mauritanie

# APPUI DE L'UNION EUROPÉENNE A LA FORCE CONJOINTE DU G5 SAHEL

PAIX, STABILITE, SECURITE

Financé par l'Union européenne

Mis en oeuvre par

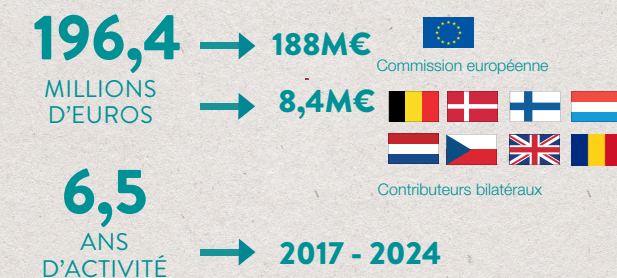


APPUYER LE FONCTIONNEMENT ET L'OPÉRATIONNALISATION DE LA FORCE CONJOINTE DU G5 SAHEL AU TRAVERS DE LA FOURNITURE D'ÉQUIPEMENTS, DE SERVICES ET DE TRAVAUX ESSENTIELS À SON DÉPLOIEMENT.

La dégradation de la situation sécuritaire dans les pays du G5 Sahel a conduit les chefs d'États du Burkina Faso, du Mali, de la Mauritanie, du Niger et du Tchad à officialiser en 2017 la création de la Force Conjointe du G5 Sahel. Cette Force transfrontalière a pour mission de mutualiser les efforts dans la lutte contre le terrorisme, la criminalité transfrontalière, de contribuer au rétablissement de l'autorité des États sur leurs territoires, et de faciliter la mise en oeuvre du développement et des actions humanitaires.

L'Union européenne a décidé d'appuyer la FCG5 à travers plusieurs actions de coopération, dont un soutien de 196,4M€ confié à Expertise France pour la fourniture de biens et services et la réalisation de travaux. Ce programme d'appui représente une composante essentielle de la stratégie du G5 Sahel dans la lutte contre le terrorisme et la stabilisation de la sous-région, indispensable à son développement économique et social.

### La convention de financement





Les environs de Wour, Tchad

## La Force conjointe du G5 Sahel

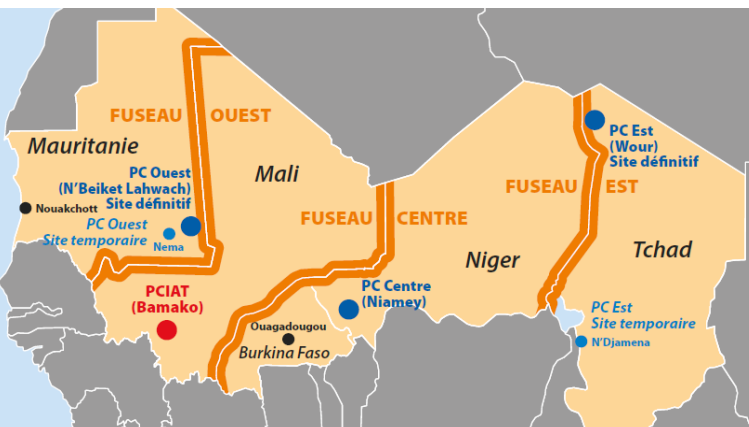
### Organisation

La Force Conjointe du G5 Sahel rassemble 5000 hommes.

Ses 8 bataillons sont répartis sur trois «fuseaux» Ouest, Centre et Est, qui correspondent à des bandes de 100km de part et d'autres des frontières communes. Les opérations sur chaque fuseau sont conduites et planifiées par un Poste de commandement (PC) de fuseau :

- Le PC-Ouest, situé provisoirement à Néma (Mauritanie), est en cours de construction à N'Bekeit Lahouach.
- Le PC-Centre, situé à Niamey.
- Le PC-Est, situé provisoirement à N'djamena, est en cours de construction à Wour.

Les trois PC de fuseaux dépendent d'un Poste de commandement interarmées de théâtre (PCIAT), le quartier général, basé à Bamako.



## Expertise France : objectifs et périmètre



### PROTECTION ET RÉSILIENCE

Contribuer à la préservation du potentiel opérationnel de la Force conjointe et optimiser sa résilience.

- Renseignement tactique : mini-drones
- Protection individuelle du combattant
- Lutte contre les IED
- Appui à la composante police de la Force Conjointe
- Renforcement de la protection pour les emprises des bataillons



### COMMAND & CONTROL

Appuyer la Force conjointe dans le domaine du «Command & Control» pour en garantir la permanence et l'intégrité.

- Construction ou réhabilitation des Postes de Commandement (PC) multinationaux
- Accès à l'énergie sur les PC
- Fourniture de véhicules sur les PC
- Systèmes d'information et de communication (SIC)



### MOBILITÉ STRATÉGIQUE - PERMANENCE DE L'ACTION

Contribuer à accroître la mobilité tactique et stratégique des bataillons.

- Soutien aux opérations de recherche du renseignement et d'intervention : pick-ups, motos, véhicules blindés
- Maintien en condition opérationnelle et évacuation des matériels (dépannage, camions-ateliers)
- Soutien aux travaux d'infrastructures opérationnelles
- Renforcement du dispositif santé de l'avant : ambulances blindées et tout-terrain



Les travaux du PC Ouest en Mauritanie emploient environ 100 ouvriers chaque mois.

## Le programme en chiffres\*

\*liste non-exhaustive

541

SYSTÈMES DE VISION NOCTURNE

88

DRONES ET MINI-DRONES

3728

KITS D'ÉQUIPEMENTS DE PROTECTION INDIVIDUELLE (EPI)

46

VÉHICULES BLINDÉS

107

GROUPES ELECTROGÈNES

35

AMBULANCES TOUT-TERRAIN

373

VÉHICULES LEGERS TOUT-TERRAIN\*\*

121

DÉTECTEURS D'EXPLOSIFS (IED)

50

FORMATIONS PAR PAYS AUPRÈS DES PERSONNELS DE LA FORCE à l'utilisation et à la maintenance du matériel\*\*\*

5

PROJETS DE CONSTRUCTION DES POSTES DE COMMANDEMENT

\*\*\*chiffre non contractuel  
\*\* hors ambulances