



RÉPUBLIQUE  
FRANÇAISE

Liberté  
Égalité  
Fraternité

EXPERTISE  
FRANCE  
GROUPE AFD



## Expertise France à **Madagascar**

© Désiré\_Dd\_prodi

Nombre de projets  
mis en œuvre :

**11** projets nationaux  
**13** projets régionaux

**60 M€** de volume  
d'activité national

**107 M€**  
en multipays

**35** collaborateurs  
actuellement  
(**44** en cours  
de recrutement)

Historiquement implantée dans les secteurs de la santé et de la justice, Expertise France a, depuis 2023, déployé des équipes à Madagascar afin d'appuyer les autorités nationales dans la mise en œuvre des politiques publiques relatives aux finances publiques, aux migrations et à l'autonomisation économique des femmes. En 2024, les perspectives d'élargissement des axes d'intervention de l'agence, notamment dans le domaine de la formation professionnelle, ont conduit à l'ouverture en début 2025 d'un bureau permanent à Madagascar, marquant une étape significative dans le renforcement de son partenariat avec les institutions malgaches. Madagascar bénéficie par ailleurs de dix projets multi-pays portés par l'Agence, principalement dans les secteurs du développement durable, de la gouvernance et de la paix.

Des savoir-faire en commun

# Les défis à relever

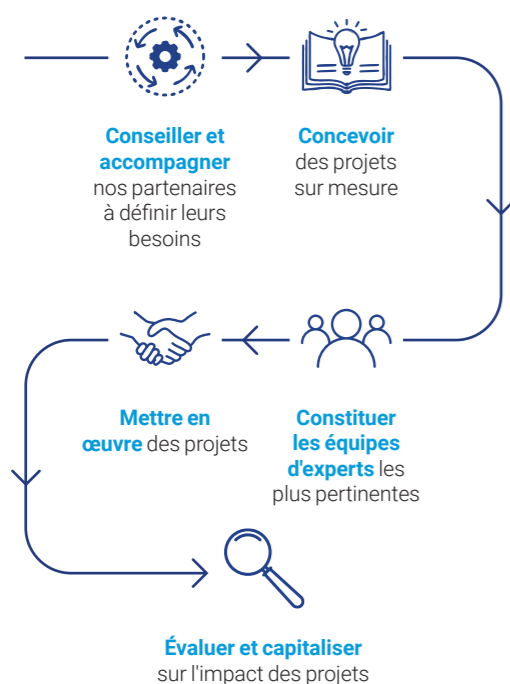
Avec près de 30 millions d'habitants et une population particulièrement jeune, Madagascar dispose d'un immense potentiel humain et naturel. L'île concentre une biodiversité exceptionnelle, unique au monde, mais figure aussi parmi les pays les plus vulnérables. Plus des trois quarts des Malgaches vivent sous le seuil de pauvreté et doivent faire face à des défis multiples : accès limité aux services publics essentiels (santé, éducation, formation), effets du changement climatique, pressions sur les ressources naturelles, déséquilibres territoriaux. Ces fragilités structurelles freinent la croissance et accentuent les inégalités, en particulier pour les femmes et les jeunes.

**D**ans ce contexte, la France a défini des priorités claires pour sa politique d'investissement solidaire et durable : renforcer la gouvernance et l'État de droit, soutenir le développement humain à travers la santé, l'éducation et la formation, promouvoir l'égalité femmes-hommes, préserver la biodiversité et accroître la résilience climatique, tout en appuyant la sécurité alimentaire et la mobilisation de la diaspora comme levier de développement.

C'est dans ce cadre qu'Expertise France déploie son action à Madagascar. Dès 2016, via la présence d'un Expert

technique international (ETI), puis depuis 2023 où elle accompagne l'autonomisation économique des femmes, et soutient les initiatives portées par la diaspora. L'ouverture, en début 2025, d'un bureau permanent à Antananarivo marque une nouvelle étape dans cet engagement, en renforçant la proximité avec les partenaires malgaches et en inscrivant durablement l'action de la France au service d'un développement inclusif, équitable et résilient. Par ailleurs, depuis Madagascar, le déploiement de plusieurs projets mutlipays permet à Expertise France de structurer une coopération régionale dans l'Océan Indien, en réponse aux priorités stratégiques du groupe AFD et de la France.

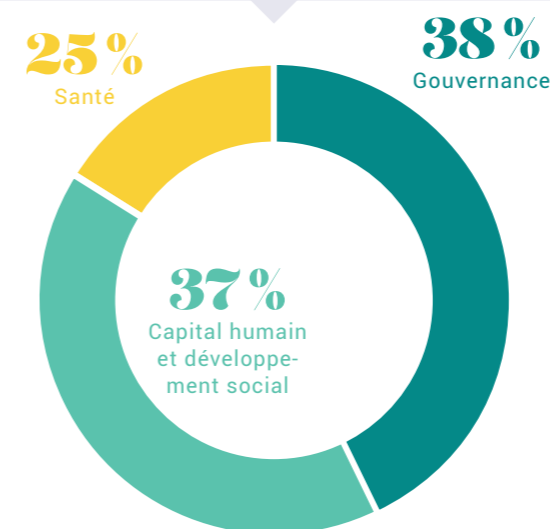
## Notre métier



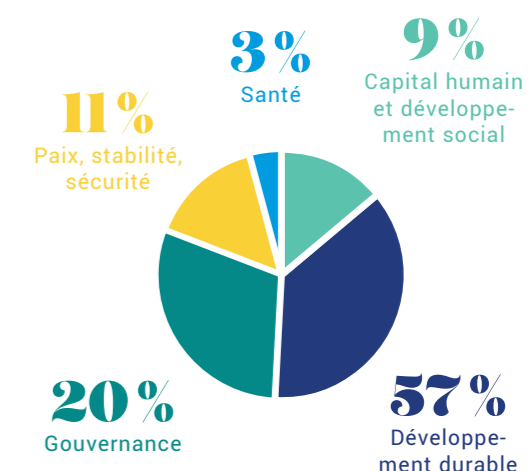
## Nos outils

- Conseil méthodologique et technique** : diagnostics, recommandations, plans d'action... (icône : engrenage et flèche).
- Renforcement des capacités** : formations, coaching, accompagnement du changement... (icône : courbe ascendante).
- Mise en réseaux** : échanges entre pairs, visites d'études, ateliers de concertation... (icône : personnes et engrenage).
- Fourniture de biens, services et travaux** : rédaction de cahiers des charges, passation de marchés, coordination de travaux... (icône : grue).

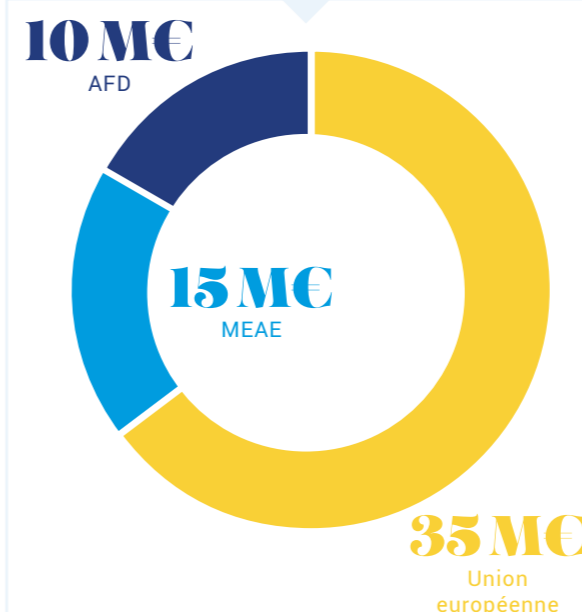
### Répartition du portefeuille national par thématique



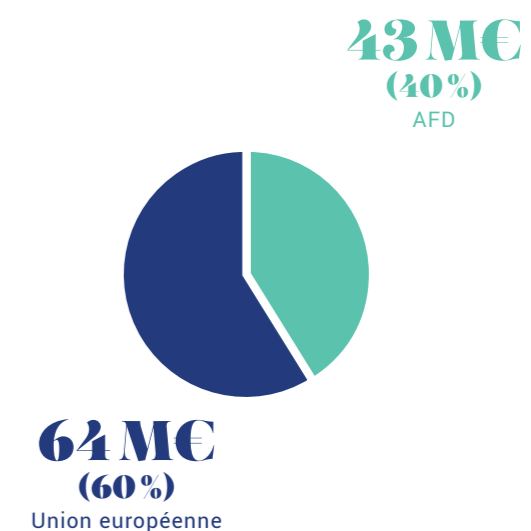
### Répartition du volume d'activité régional par thématique



### Répartition du portefeuille national par bailleurs



### Répartition du portefeuille régional par bailleurs



# Les axes d'intervention d'Expertise France

## Axe 1

### MOBILISER LA DIASPORA MALGACHE, LEVIER DE DÉVELOPPEMENT

Véritable force vive du développement, la diaspora malgache demeure un atout stratégique encore peu mobilisée. Expertise France collabore étroitement avec le ministère des Affaires étrangères de Madagascar pour appuyer la mise en œuvre de la Lettre de Politique Nationale pour l'Engagement de la Diaspora. Les actions visent à encourager le transfert de compétences et de ressources financières de la diaspora en faveur du développement du pays. Elles ont également pour objectif de

renforcer l'offre de services destinée aux ressortissants malgaches à l'étranger, et d'approfondir la connaissance de cette diaspora à travers des enquêtes et des études ciblées. L'intervention de l'agence repose sur des partenariats stratégiques – notamment avec l'Organisation internationale pour les migrations (OIM) et l'Institut de recherche pour le développement (IRD) – et promeut le dialogue entre pairs avec d'autres pays africains confrontés à des enjeux similaires.



## Axe 2

### AMÉLIORER LA GOUVERNANCE DES FINANCES PUBLIQUES AU NIVEAU NATIONAL ET LOCAL

Les actions d'Expertise France s'inscrivent dans les efforts actuels du gouvernement pour une gouvernance transparente, éthique et efficace, réduisant la corruption et garantissant l'intégrité des institutions. À cette fin, nos projets apportent un soutien technique aux réformes structurelles des systèmes de gestion des finances publiques et du système judiciaire, contribuant à restaurer la confiance des citoyens envers l'État, tout en accompagnant la volonté de renforcer la gouvernance locale.

Plus spécifiquement, l'amélioration du pilotage et de la gestion des finances publiques constitue un vecteur essentiel et stratégique pour le développement et la

modernisation de l'État malgache, dans la mise aux normes de la comptabilité et de l'audit conformément aux standards internationaux, la promotion de dispositifs anti-corruption et la mise en place de systèmes d'information fiables et performant. Ainsi, notre intervention à Madagascar soutient les institutions publiques pour accroître la redevabilité des acteurs publics envers les citoyens (contribuables, usagers et acteurs économiques), renforcer la confiance dans l'État à tous les niveaux territoriaux, à garantir la sécurité juridique et à lutter efficacement contre la corruption et l'enrichissement illicite.



## Axe 3

### AGIR POUR L'AUTONOMISATION ÉCONOMIQUE DES FEMMES

À Madagascar, le manque de services de garde d'enfants abordables et de qualité est l'un des facteurs qui limitent les possibilités d'emploi des femmes. Souvent confinées dans l'économie informelle, ce facteur entraîne une perte de revenus importante à court terme qui accentue leur pauvreté et leur accès à une protection sociale. Expertise France renforce l'accès aux services de garde d'enfants et à l'amélioration des conditions de travail du secteur pour les femmes les plus vulnérables afin de contribuer à l'autonomisation économique des femmes, le bien-être des enfants et la croissance économique du secteur, en créant des emplois décents.



## Axe 4

### PRÉSERVER LA BIODIVERSITÉ DU LOCAL AU RÉGIONAL

La conservation de la biodiversité est aujourd'hui au cœur des agendas environnementaux mondiaux. L'adoption en 2022 du Cadre mondial pour la biodiversité de Kunming-Montréal a marqué un tournant décisif dans la lutte contre l'érosion du vivant. Expertise France accompagne la mise en œuvre concrète de cette ambition depuis l'international jusqu'au local en passant par le régional ; et ce à travers par exemple des activités de conservation et restauration des écosystèmes, de gestion durable des ressources naturelles, d'intégration sectorielle de la biodiversité ou encore de mise en lien des enjeux climat et biodiversité. À Madagascar sont conduites des activités de renforcement d'un réseau d'aires marines protégées, de dialogue sciences-société et de sensibilisation à la biodiversité, ainsi qu'un accompagnement à la prise en compte de la biodiversité par le secteur privé (Fonds Business&Biodiversité océan Indien).



## Axe 5

### LUTTER CONTRE LES PANDÉMIES ET RENFORCER LE SYSTÈME DE SANTÉ

À Madagascar, les défis sanitaires demeurent considérables. L'accès aux soins de santé sexuelle et reproductive, en particulier pour les jeunes et les femmes en zone rurale, reste limité, et le pays souffre d'un déficit chronique de ressources humaines en santé, accentuant les inégalités entre zones urbaines et rurales.

Face à cette situation, Expertise France agit depuis plus de dix ans à travers L'Initiative, facilité française, complémentaire du Fonds mondial de lutte contre le VIH-sida, la tuberculose et le paludisme, en mobilisant à la fois expertise technique, appui institutionnel et partenariats de terrain, via le financement de projets. L'agence accompagne le ministère de la Santé publique pour planifier et former les professionnels au niveau central mais également dans les régions, notamment les sages-femmes en zones rurales. Elle finance des projets communautaires innovants qui rapprochent dépistage et soins des populations clés. Enfin, elle soutient la recherche opérationnelle, par exemple pour améliorer la prise en charge du paludisme grave chez l'enfant. En combinant action au niveau central et initiatives locales, L'Initiative contribue à bâtir un système de santé plus résilient et équitable, au service des populations les plus vulnérables.



© Fallibery Francisco - AFD

## Axe 6

### RENFORCER L'EMPLOYABILITE DES JEUNES

L'offre de la formation professionnelle et de l'enseignement technique au niveau des instituts universitaires reste peu adaptée aux besoins des entreprises. Afin de répondre aux enjeux sociaux et économiques rencontrés par les jeunes à Madagascar, Expertise France accompagne les acteurs publics de la formation professionnelle et de l'enseignement technique et les entreprises pour la structuration d'un dialogue autour des questions d'accès et de maintien dans l'emploi. A ce titre, nos actions, valorisant les initiatives de la société civile, visent à mettre en place des parcours intégraux d'orientation-formation, mobilisant centres de formation publics et instituts de formation de l'enseignement supérieur. Dans les filières priorisées par le gouvernement malgache, Expertise France soutient par ailleurs un meilleur accès aux compétences techniques et professionnelles pour les jeunes, et plus particulièrement pour les jeunes filles pour une insertion pérenne sur le marché de l'emploi.



Eric Muzizi - AFD

# Santé sexuelle et reproductive : un enjeu vital pour les populations vulnérables

À Madagascar, la santé sexuelle et reproductive reste un défi majeur. Les infections sexuellement transmissibles, dont le VIH, demeurent fréquentes, tandis que le cancer du col de l'utérus est la deuxième cause de mortalité par cancer chez les femmes, avec près de 3 000 décès par an. Pourtant, moins de 10 % des femmes de 30 à 49 ans ont bénéficié d'un dépistage au cours des cinq dernières années. Les populations les plus exposées – en particulier les 170 000 professionnels du sexe – cumulent les vulnérabilités : risque sanitaire accru, précarité économique, stigmatisation sociale et violences, y compris gynécologiques et obstétricales.

Face à ce constat, Expertise France agit à travers L'Initiative, la facilité française lancée en 2011 et complémentaire du Fonds mondial de lutte contre le sida, la tuberculose et le paludisme, en appui aux partenaires locaux et internationaux. Deux projets emblématiques sont aujourd'hui menés avec Médecins du Monde, AFSA, DSF et plusieurs réseaux communautaires pour garantir un meilleur accès aux soins et aux droits.

Le premier cible l'axe routier reliant Antananarivo à Tamatave, principal corridor du pays où le travail sexuel est particulièrement répandu. Quatorze centres de santé y sont mobilisés pour offrir des services adaptés de prévention et de prise en charge des IST et du VIH, améliorer la santé sexuelle et reproductive, et renforcer les capacités d'agir des communautés. Le projet associe renforcement des capacités, pair-éducation et plaidoyer afin de lever les barrières d'accès aux soins et de lutter contre la stigmatisation.

Le second projet, centré sur Antananarivo et Mahajanga, vise la



© Baroco Digital - AFD

réduction de la mortalité liée au cancer du col de l'utérus chez les femmes de 25 à 49 ans, y compris les professionnels du sexe. Il s'appuie sur la formation des soignants (tests HPV, inspection visuelle, thermo-coagulation), l'équipement des structures sanitaires pour permettre un dépistage quotidien, et la mobilisation communautaire à travers des campagnes de sensibilisation et d'auto-prélèvements. En parallèle, un plaidoyer est conduit pour renforcer les politiques nationales de prévention et

de prise en charge, et pour prévenir les violences gynécologiques et obstétricales dans les structures de santé.

En conjuguant action institutionnelle et ancrage communautaire, ces projets démontrent la valeur ajoutée de L'Initiative : associée expertise médicale, promotion des droits humains et soutien aux acteurs de terrain. Ils contribuent à bâtir un système de santé plus inclusif et équitable, où l'accès à la santé sexuelle et reproductive devient un droit effectif pour toutes et tous.

Agence publique, Expertise France est l'acteur interministériel de la coopération technique internationale, filiale du groupe Agence française de développement (groupe AFD). Deuxième agence par sa taille en Europe, elle conçoit et met en œuvre des projets qui renforcent durablement les politiques publiques dans les pays en développement et émergents. Gouvernance, sécurité, climat, santé, éducation... Elle intervient sur des domaines clés du développement et contribue aux côtés de ses partenaires à la concrétisation des objectifs de développement durable (ODD).

Pour un monde en commun.



© Fallahy Francisco - AFD

Février 2026



Certifié PEFC / Ce produit est issu de forêts gérées durablement et de sources contrôlées. / [pefc-france.org](https://www.pefc-france.org)

EXPERTISE FRANCE  
À MADAGASCAR

 [expertisefrance.fr](https://www.expertisefrance.fr)

 [twitter.com/expertisefrance](https://twitter.com/expertisefrance)

 [linkedin.com/company/expertise-france/](https://www.linkedin.com/company/expertise-france/)

 <https://www.facebook.com/>

Design LUCIOLE